



Kinnitatud 25.03.2026

Raimo Ronimois

## VIII Otepää GP EJL 3. kategooria

### Juhend

#### 1. Korraldus

Otepää Rattaralli korraldab Otepää Rattaklubi vastavalt käesolevale juhendile, Eesti Jalgratturite Liidu (edaspidi EJL) võistlusreglemendile ja Rahvusvahelise Jalgratturite Liidu (edaspidi UCI) võistlusmäärustele.

Võistlus toimub **laupäeval, 25 aprillil 2026**, Tehvandi 5 km rolleriraja ringil grupisõitadena.

N-open ja M-open võidusõidud toimuvad osaliselt Otepää ümbruse maanteedel, lõpuringidega Tehvandi rollerirajal.

#### 2. Osalejad, Distantsid

2.1 NM12/N14; 2x4km, kokku 8 km, grupisõit

2.2 M14 5x5km, kokku 25 km, grupisõit

2.3 N16/ NJ, N 30 km+6x5km, 60 km, grupisõit

2.4 M16 9x5 km, 45 km grupisõit

2.5 MJ, MU, M 2x 30 km+8x5 km 100 km, grupisõit

N/M open	2007 ja varem sündinud
N/MJ	2008-2009
N/M16	2010-2011
N/M14	2012-2013
N/M12	2014-2015

### **3.Võistluskeskus**

Võistluskeskus asub Tehvandi rollerirajal "Tordikarbi" juures aadressil Nüpli küla 67408, Otepää vald.

Võistluskeskus on avatud 25. aprillil 2026 kell 09:00 - 19:30.

**Esindajate koosolek koos kohtunike kogu liikmetega toimub samas kell 09:15.**

### **4. Majandamine**

Võistluse kulud katab lähetaav organisatsioon.

Osalustasud:

N / M 12	<b>15 Eur</b>
N / M14	<b>15 Eur</b>
N / M16	<b>20 EUR</b>
NJ / MJ	<b>30 Eur</b>
M/N	<b>30 Eur</b>

### **5.Ajakava:**

09.00 -10:00 Rajaga tutvumine

10:15 I start NM12/N14 kaks 4km ringi(ilma viraazita), kokku 8 km, ca 30 min

10.45 II start M14 5x5 km, 25 km ca 1h

12:00 III start M16 9x5 km; 45 km ca 1:30

13.00 IV Start N16, NJ, N-open, 30 km +6 x 5km, 60 km ca 1:45

14:15 V start MJ, MU, ME, 2x30km + 8 x 5km, grupisõit 100km ca 2:30

## **6. Registreerimine**

Registreerimine toimub EJL ametlikul ülesandmisvormil aadressile andri.lebedev@gmail.ee kuni 22. Aprill 2026 kella 23.59-ni.

Võistluspäeval toimub registreerimine vaid sularahas. Osalustasu kõikidele vanuseklassidele 50€ .

Võistlejate stardi kinnitamine toimub võistluste sekretariaadis võistluspäeval kuni üks (1) tund enne vastavat starti.

**Võistlusnumbrid on vaja peale võidusõitu tagastada võistluskeskusesse .**

## **7. Autasustamine.**

Autasustamine toimub võistluskeskuses 15 minutit peale oma vanuseklassi finishit. Iga vanuseklassi võitjat autasustatakse karikaga. Teisele ja kolmandale kohale tulnud võistlejaid autasustatakse meeneliste auhindadega.

## **8. Tehniline abi**

Rollerirajale meeskondade saateautosid ei lubata.

N-open ja M-Open saateautode loosimine toimub esindajate koosolekul järgmise reegli alusel:

- a) Esimeses voorus loositakse numbrid võistkondade vahel, kelle koosseisus stardib viis (5) ja rohkem võistlejat..
- b) Teises voorus loositakse numbrid võistkondadele, kelle koosseisus on 3-4 võistlejat;

- c) Kolmandas voorus loositakse numbrid võistkondadele, kelle koosseisus stardib 2 võistlejat.
- d) Ühe sportlasega võistkondadele saateauto kohti ei loosita. Sellised võiskonnad peavad leidma teise (sarnase) võistkonna, et tehnilise abi andmiseks koopereeruda ning koos oma saateauto sekretariaadis registreerima. Erandeid selle punkti osas teeb võistluse peakorraldaja.

### **9. Meditsiiniline abi**

Meditsiinilist abi osutatakse võistluse stardi-finishi ala juures.

Grupisõitudel maanteel tagab esmaabi kolonni lõpus sõitev kiirabibrigaad.

### **10. Prügiala**

Väiksel ringil on prügiaala Tordikarbi juures Tehvandi tõusul, suurel ringil prügiaala ei ole.

### **11. Karistused:**

Karistused määratakse vastavalt UCI regulatsioonile.

### **12. Muu info:**

Raadiotour Zello Äpis <https://zello.com/otepaa2025>



Tulemused avaldatakse EJL kodulehel: [www.ejl.ee](http://www.ejl.ee)

Parkimine toimub Tehvandi spordikeskuse parklates.

**NB! Tehvandi Hotelli ees ei ole parkimine lubatud!**

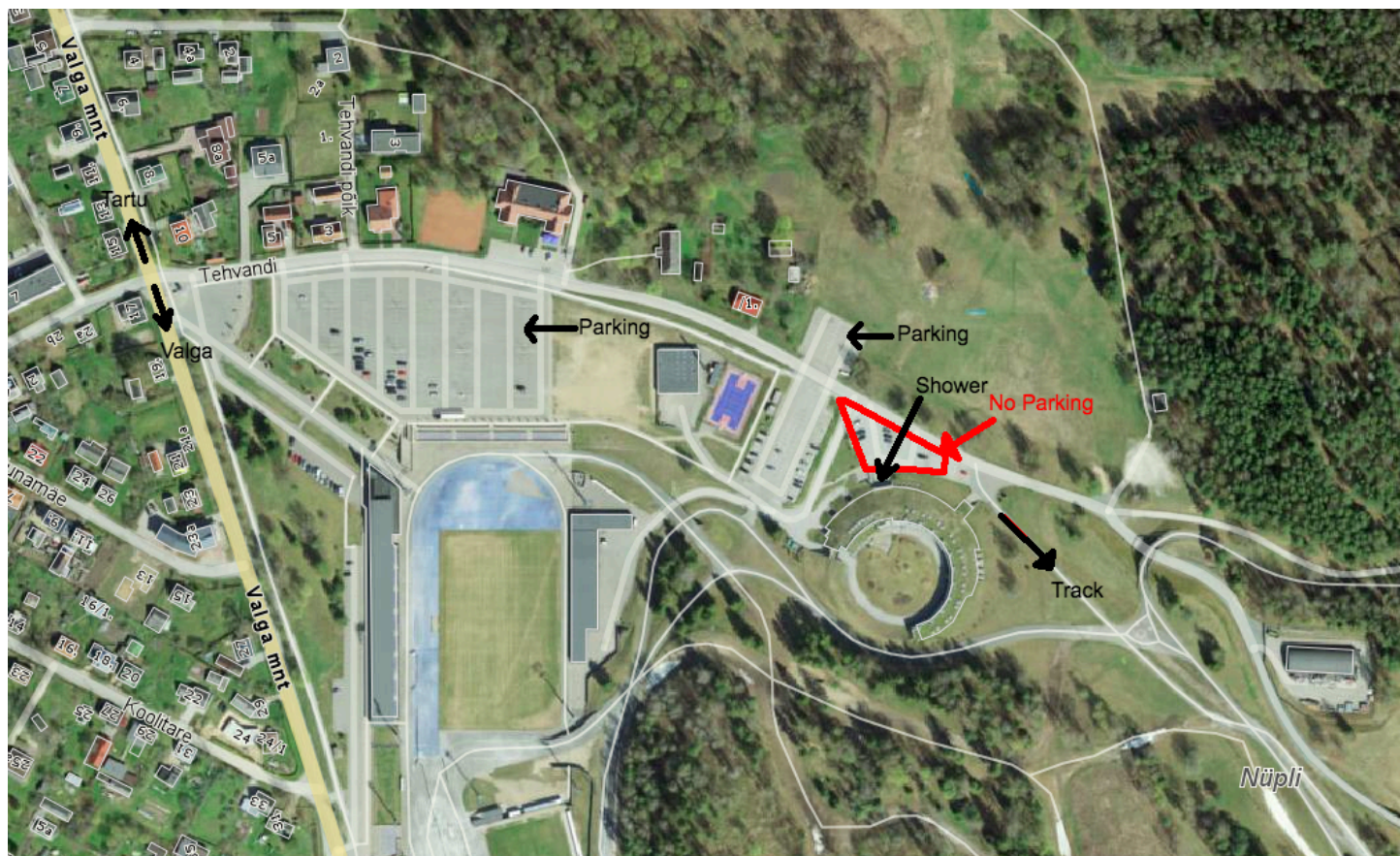
Võistluste peakorraldaja Andri Lebedev, Tel. +372 56697464, e-post: [andri.lebedev@gmail.com](mailto:andri.lebedev@gmail.com)

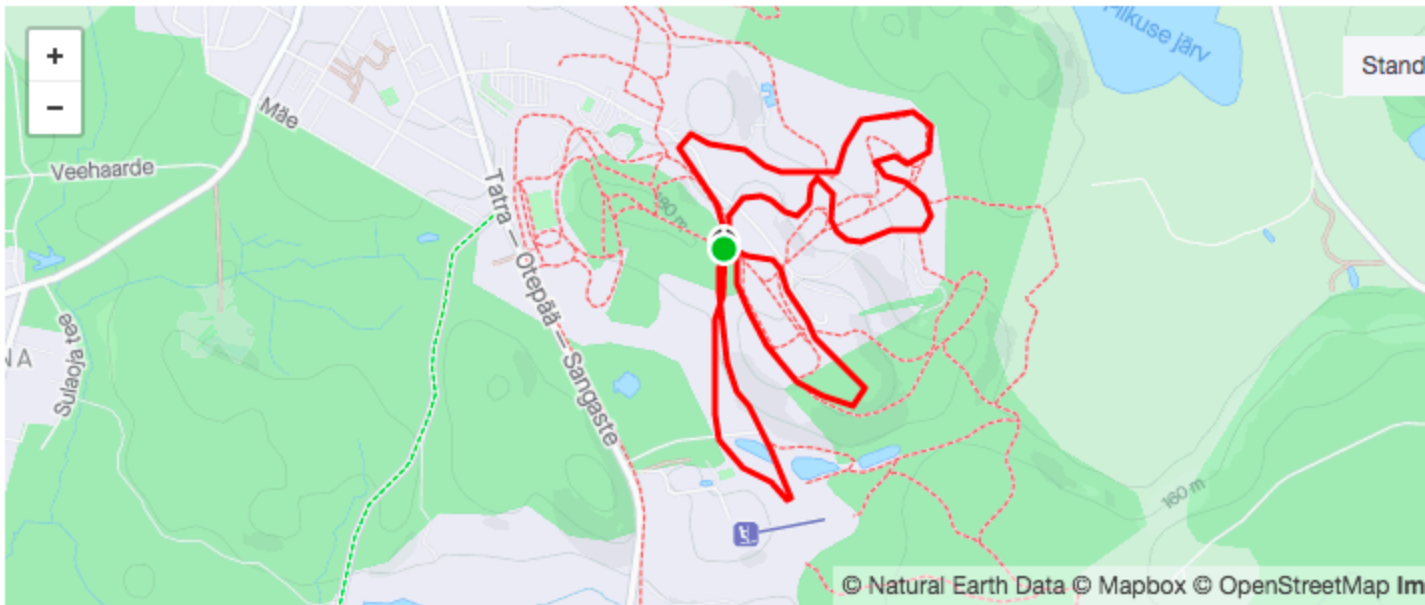
Peakohtunik. : Raimo Ronimois, Tel. +372 504 5168, e-post: [raimo.ronimois@gmail.com](mailto:raimo.ronimois@gmail.com)

Lisainfo:

5 km ringi Strava link <https://www.strava.com/segments/14749428>

Parkimine:





Suur ring [link](#), N open ja M open

Väike ring, [link](#),

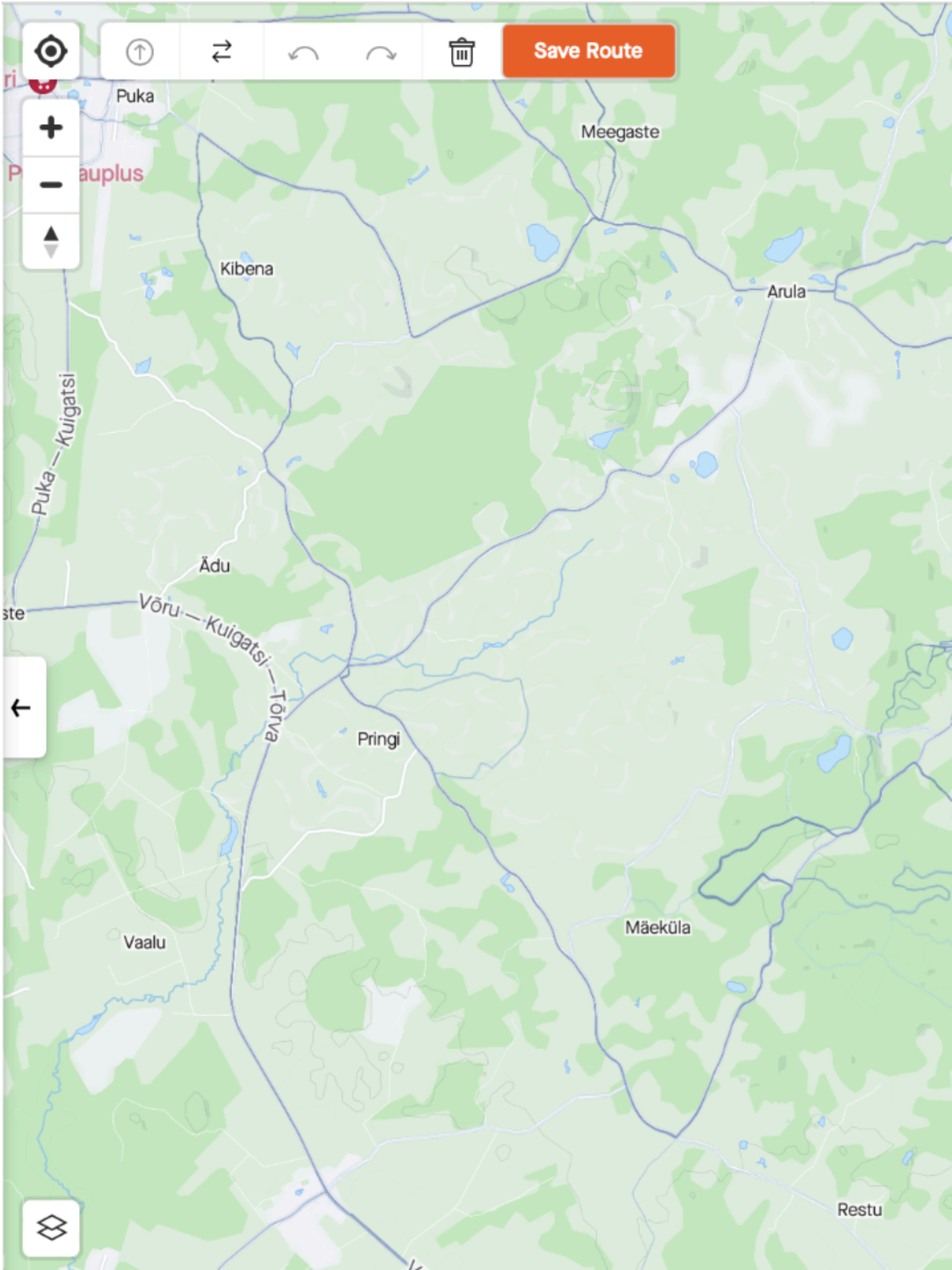
25. aprill :

M16 9 väikest ringi, 45 km

N17, NJ, N open 1 suur + 5 väikest, 60 km

MJ, M open 2 suurt ringi + 8 väikest, 100 km

Pika ringi kaart:



Save Route

