



Kinnitatud 26.03.2026
Raimo Ronimois

VIII Otepää Rattaralli

Grete Treieri rändkarikale

EJL 3. kategooria

Juhend

1. Korraldus

Otepää Rattarallit korraldab Otepää Rattaklubi vastavalt käesolevale juhendile, Eesti Jalgratturite Liidu (edaspidi EJL) võistlusreglemendile ja Rahvusvahelise Jalgratturite Liidu (edaspidi UCI) võistlusmäärustele.

Võistlus toimub pühapäeval, **26 aprillil 2026 a.** Tehvandi 3,5 km rolleriraja ringil grupisõitena. N-open ja M-open võistlus toimub osaliselt Otepää ümbruse maanteedel, lõpuringidega Tehvandi rollerirajal.

2. Osalejad, Distantsid

2.1 NM12/N14; 3x3,6km, kokku 10. km, grupisõit

2.2 M14 7x3,6km, kokku 25 km, grupisõit

2.3 N16/ NJ, N 30 km+8x3,6km, 60 km, grupisõit

2.4 M16 13x3,6 km, 45 km grupisõit

2.5 MJ, MU, M 3x 30 km+ 3x3,6 km 100 km, grupisõit

| | |
|----------|------------------------|
| N/M open | 2007 ja varem sündinud |
| N/MJ | 2008-2009 |
| N/M16 | 2010-2011 |
| N/M14 | 2012-2013 |
| N/M12 | 2014-2015 |

3. Võistluskeskus

Võistluskeskus asub Tehvandi staadionil aadressil Valga mnt 12 Otepää, Otepää vald.
Võistluskeskus on avatud 26. aprillil 2026 kell 09:00 - 19:30.

Esindajate koosolek koos kohtunike kogu liikmetega toimub samas kell 09:45.

4. Majandamine

Võistluse kulud katab lähetav organisatsioon.

Osalustasud:

| | |
|----------|---------------|
| N / M 12 | 15 Eur |
| N / M14 | 15 Eur |
| N / M16 | 20 EUR |
| NJ / MJ | 30 Eur |
| M/N | 30 Eur |

5. Ajakava:

09.00 -10:00 Rajaga tutvumine

10:45 I start MJ, MU, ME, 2x30km + 8 x 5km, grupisõit 100km ca 2:30

13:30 II Start N16, NJ, N-open, 30 km +6 x 5km, 60 km ca 1:45

15:30 III start NM12/N14 kaks 4km ringi(ilma viraazita), kokku 8 km, ca 30 min

16.05 IV start M14 5x5 km, 25 km ca 1h

17:05 V start M16 9x5 km; 45 km ca 1:30

6. Registreerimine

Registreerimine toimub EJL ametlikul ülesandmisvormil aadressile andri.lebedev@gmail.com kuni 22. aprillini 2026 kella 23.59-ni.

Võistluspäeval toimub registreerimine vaid sularahas. Osalustasu kõikidele vanuseklassidele 50€ .

Võistlejate stardi kinnitamine toimub võistluste sekreteriaadis võistluspäeval kuni üks (1) tund enne vastavat starti.

Võistlusnumbrid on vaja peale võidusõitu tagastada võistluskeskusesse .

7. Autasustamine.

Autasustamine toimub võistluskeskuses 15 minutit peale oma vanuseklassi finishit. Iga vanuseklassi võitjat autasustatakse karikaga. Teisele ja kolmandale kohale tulnud võistlejaid autasustatakse meeneliste auhindadega.

8. Tehniline abi

Rollerirajale meeskondade saateautosid ei lubata.

N-open ja M-Open saateautode loosimine toimub esindajate koosolekul järgmise reegli alusel:

- a) Esimeses voorus loositakse numbrid võistkondade vahel, kelle koosseisus stardib viis (5) ja rohkem võistlejat.
- b) Teises voorus loositakse numbrid võistkondadele, kelle koosseisus on 3-4 võistlejat;
- c) Kolmandas voorus loositakse numbrid võistkondadele, kelle koosseisus stardib 2 võistlejat.
- d) Ühe sportlasega võistkondadele saateauto kohti ei loosita. Sellised võiskonnad peavad leidma teise (sarnase) võistkonna, et tehnilise abi andmiseks koostööd teha ning koos oma saateauto sekretariaadis registreerima. Erandeid selle punkti osas teeb võistluse peakorraldaja.

9. Meditsiiniline abi

Meditsiinilist abi osutatakse võistluse stardi-finishi ala juures. Grupisõitudel maanteel tagab esmaabi kolonni lõpus sõitev kiirabiüksus.

10. Prügiala

Väikesel ringil on prügiala Tehvandi staadionil, suurel ringil prügiala ei ole.

11. Karistused:

Karistused määratakse vastavalt UCI regulatsioonile.

12. Muu info:

Raadiotour Zello Äpis <https://zello.com/otepaa2025>



Tulemused avaldatakse EJL kodulehel: www.ejl.ee

Parkimine toimub Tehvandi spordikeskuse parklates.

NB! Tehvandi Hotelli ees ei ole parkimine lubatud!

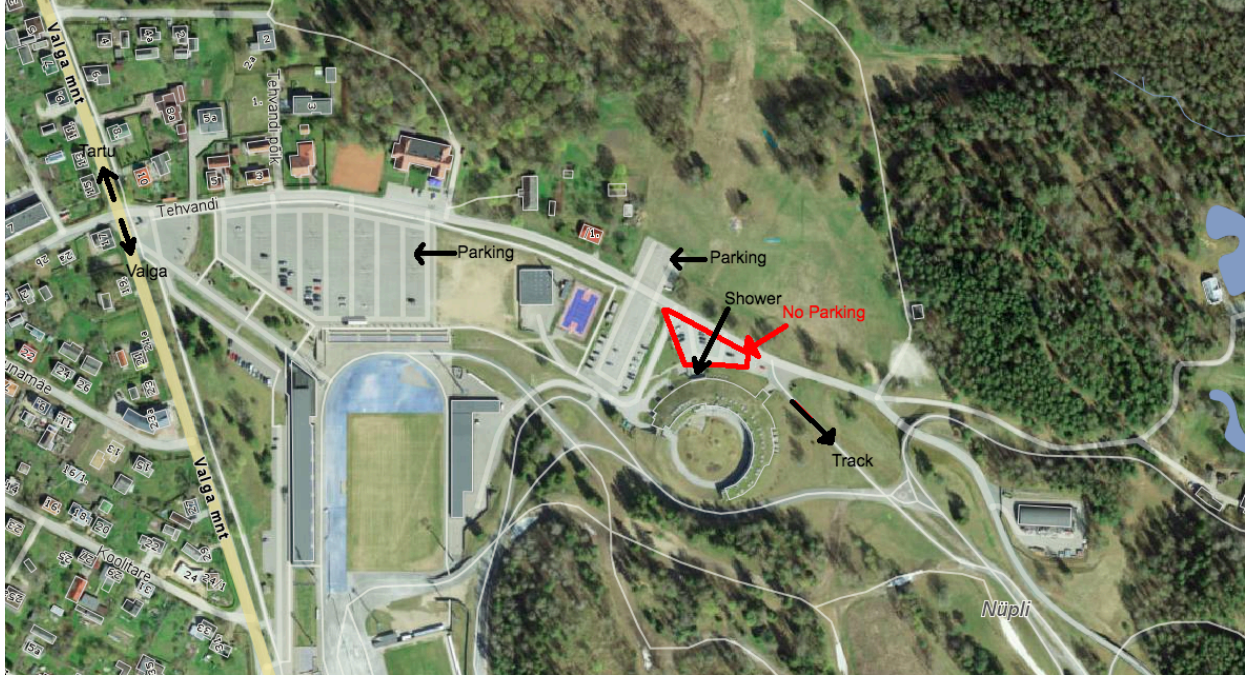
Võistluste peakorraldaja Andri Lebedev, Tel. +372 56697464, e-post: andri.lebedev@gmail.com

Peakohtunik. : Raimo Ronimois, Tel. +372 504 5168, e-post: raimo.ronimois@gmail.com

Lisainfo:

5 km ringi Strava link <https://www.strava.com/segments/14749428>

Parkimine:



Suur ring [link](#), N open ja M open
 Väike ring, [link](#),

26. aprill :

M16 9 väikest ringi, 45 km

N17, NJ, N open 1 suur + 5 väikest, 60 km

MJ, M open 3 suurt ringi + 3 väikest, 100 km

Pika ringi kaart:

